

19 General Chemistry III Kit AW00867

ALB	TP	GLU	TC	TG	HDL	ALP	GGT	TB
DB	CHE	TBA	ALT	AST	CK	AMY	Crea	UREA
UA	A/G*	LDL*	U/C*	GLOB*				

19 General Chemistry V Kit MD20192

AST	LDH	CK	K <sup>+</sup>	Na <sup>+</sup>	Cl <sup>-</sup>	tCO <sub>2</sub>	Ca	PHOS
AMY	Crea	UREA	UA	Mg	LPS	GLU	CRP	HBDH
CKMB	U/C*							

14 General Chemistry Kit AW00002

ALB	ALP	ALT	AMY	AST	Crea	GLU	GGT	TB
TC	TG	TP	UA	UREA	U/C*	A/G*	GLOB*	

8 Renal Function Kit AW00088

ALB	Ca	Crea	GLU	PHOS	tCO <sub>2</sub>	UA	UREA	U/C*
-----	----	------	-----	------	------------------	----	------	------

18 General Chemistry II Kit AW00866

ALB	AMY	AST	Ca	CK	Cl <sup>-</sup>	Crea	GLU	HBDH
LDH	LPS	Mg	Na <sup>+</sup>	K <sup>+</sup>	tCO <sub>2</sub>	UA	UREA	PHOS
U/C*								

6 Lipid Kit/ Lípidos AW00353

ALT	AST	GLU	HDL	TC	TG	LDL*
-----	-----	-----	-----	----	----	------

10 Relyte Kit MD20105

K <sup>+</sup>	Na <sup>+</sup>	Cl <sup>-</sup>	Ca	Mg	tCO <sub>2</sub>	UREA	Crea	UA
PHOS	U/C*							

10 Liver Function Kit / Función hepática AW00131

ALB	ALP	ALT	AMY	AST	CHE	TBA	GGT	TB
TP	A/G*	GLOB*						

8 Renal Function Kit AW00275

ALB	Ca	Cl <sup>-</sup>	Crea	K <sup>+</sup>	Na <sup>+</sup>	UA	U/C*	UREA
-----	----	-----------------	------	----------------	-----------------	----	------	------

13 Health Check Kit AW00194

ALB	AMY	ALT	AST	Ca	Crea	CK	PHOS	GLU
TB	TG	TP	UREA	U/C*	A/G*	GLOB*		

7 Electrolyte Kit / Electrolitos AW00246

Ca	Cl <sup>-</sup>	K <sup>+</sup>	Mg	Na <sup>+</sup>	PHOS	tCO <sub>2</sub>
----	-----------------	----------------	----	-----------------	------	------------------

HbA1c Kit MD10186

HbA1c
-------

11 Chemistry CRP Kit AW00857

TP	Crea	TB	AST	ALP	ALB	ALT	DB	GLU
CRP	UREA	U/C*	A/G*	GLOB*				

\* calculated

4 Coagulation Assay Kit /Coagulación MD10184

Fib	PT	TT	APTT	INR*
-----	----	----	------	------

10 Liver Function Plus Kit /Función hepática AW00430

ALB	ALT	AMY	AST	ALP	DB	GGT	LPS	TB
TP	A/G*	GLOB*						

# ANALIZADOR DE QUÍMICA SECA AUTOMÁTICO POCT

El Analizador de Química Seca Automático SMT-120, es un sistema de análisis bioquímico que integra análisis bioquímicos convencionales, coagulación, electrolitos e inmunología. Se utiliza ampliamente en atención primaria, pruebas de diagnóstico de emergencia y otros campos.

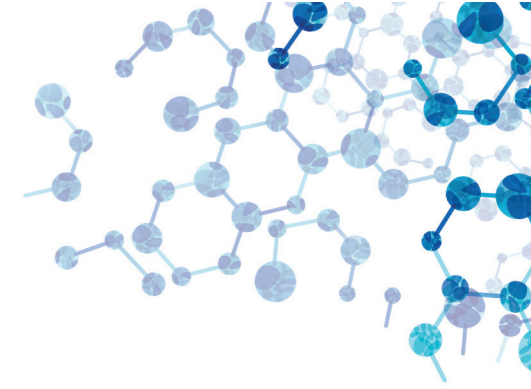
Resultados Inmediatos

Aquí y Ahora

Transferencia de datos al PC

Generar base de datos de los resultados (Sistema LIS)

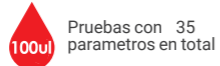




## SMT-120

ANALIZADOR DE QUÍMICA SECA

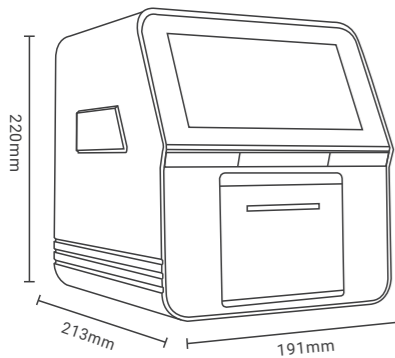
Equipado con las últimas innovaciones médicas y tecnológicas, SMT-120, es un analizador portátil de última generación que proporciona un mejor diagnóstico, más rápido y más preciso para el análisis en sangre.



Resultados en 12 minutos



Operación en 3 simples pasos



## VENTAJAS

### Bajo consumo de muestras

El volumen de muestra necesario es de 1/10 - 1/20 del analizador químico convencional.

### Fácil de utilizar

No se requieren conocimientos profesionales..

### Sin Mantenimiento

Analizador robusto, no necesita consumibles, como tubos, bombas y válvulas.

### Resultados Precisos

Utilizando el principio colorimétrico fotoeléctrico, el analizador SMT-120, tiene muchas ventajas frente a los analizadores de bioquímica seca convencional que utiliza el método de reflexión de la luz. Se garantiza la dilución de la muestra de ensayo sin errores aleatorios ni contaminación cruzada.

## ESPECIFICACIONES

Volumen de la muestra:	90-120	1	Método de prueba:	Punto final, cinético, dos puntos
Código de barras:	Código de barras bidimensional de lectura automática.		Fuente de luz:	Lámpara halógena de 12V/ 20W con vida útil superior a 2500 horas
Tiempo de prueba:	12 minutos/muestra		Adaptador de corriente	Entrada: AC 1 00V-240V, 50-60Hz Salida 15V-7.0A, 105W Max
Temperatura:	37°C±0,2°C		Pantalla:	Multitáctil de 6,5 pulgadas, sistema android, soporte multilingüe
Resolución:	0,00IAbs		Almacenamiento:	>500.000 resultados
Absorbancia:	0-3.0Abs		Impresora:	térmica integrada
Tipo de muestra:	Anticoagulante Heparina Litio sangre total, suero y plasma		Conexión IT:	2 interfaces USB
Temperatura de trabajo:	10-32°C		Peso:	4,2 Kg del analizador, 0,6 Kg del adaptador de corriente
Humedad:	<85%			
Principio de Prueba:	Método de ensayo Punto final, cinético, dos puntos			
QC y calibración:	Automático y en tiempo real			

## OPERACIÓN EN 3 SIMPLES PASOS

Todos los pasos están automatizados, desde el centrifugado, la dilución y el control de calidad hasta la impresión de los resultados de las pruebas.



**01** Añadir la muestra (100µL)



**02** Introducir Disco (resultados en 12m)



**03** Lee los resultados (inmediatamente)

## DISCOS DESECHABLES MONOTEST

### Introducción a los Discos Monotest de Reactivos

Es un disco de reactivos químicos de un solo uso y totalmente autónomo. Diseñado para satisfacer una gran variedad de condiciones. Solo se necesitan 3-4 gotas (100µl) de sangre total para ofrecer resultados precisos. El disco consta de perlas de reactivo liofilizadas, diluyente y código QR (contiene la información básica del disco). Este, tiene una vida útil de 12 meses (almacenamiento).

### Control de calidad inteligente

El disco reactivo contiene sistema interno de control de calidad IQC que supervisa continuamente el funcionamiento del disco para garantizar la estabilidad de la reacción y un rendimiento óptimo del disco. El IQC es el motor que acciona el SMT-120 con exactitud y precisión.

### Correlación

En innumerables estudios de correlación de laboratorio central, la exactitud, precisión y reproducibilidad del Analizador Químico Automático SMT-120 ha sido probada y aprobada por los más respetados hospitales y comerciales de todo el mundo.

